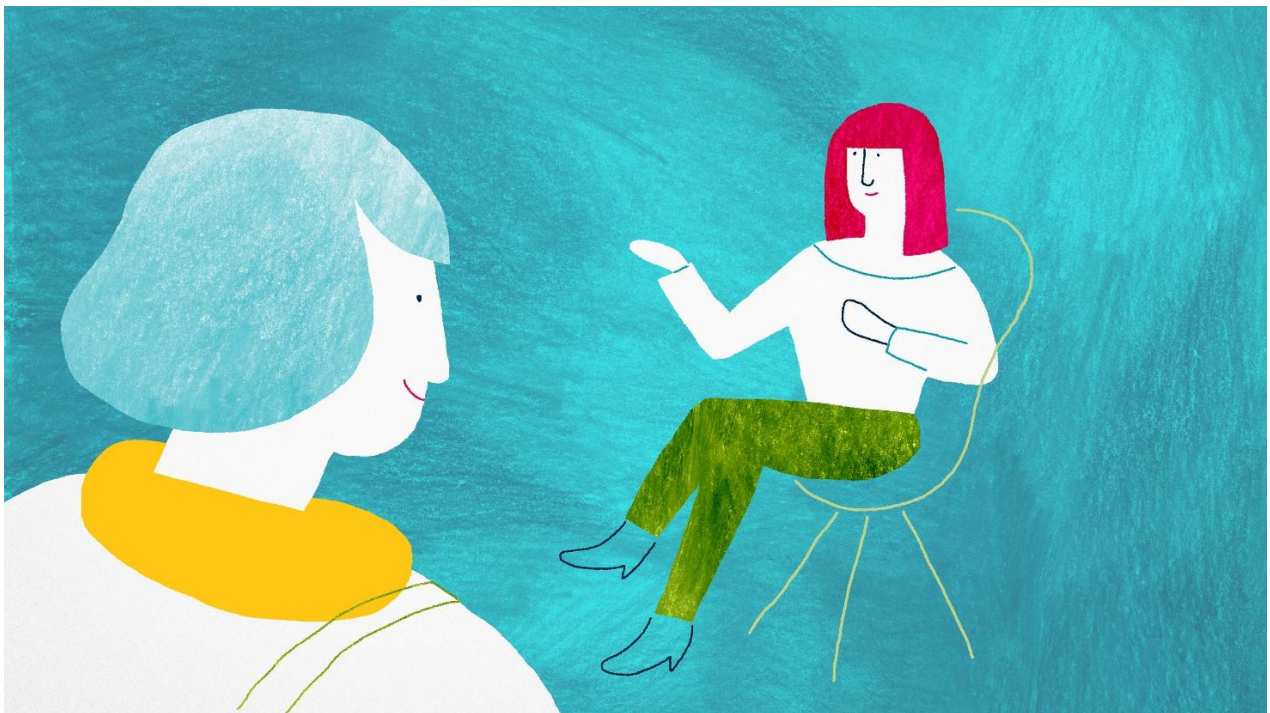


Fiche pédagogique formation  
« Aidants : Repérer, comprendre et orienter »



**Public cible :** Professionnels du sanitaire, du social, du médico-social/ personnes intervenant au domicile, ou en contact avec le public.

**Prérequis :** Aucun

**Lieu :** Locaux de la maison des aidants, 21 place du Panthéon 75005 Paris - accessible aux personnes à mobilité réduite

**Modalités, dates et durée :** Formation en présentiel – 1/2 journée de 3 heures - 9h30-12h30 ou 13h30-16h30.

**Délais d'accès :** Jusqu'à 7 jours ouvrés avant la journée de formation.

## Objectifs de formation :

Fournir aux professionnels des clés de compréhension, une meilleure connaissance des dispositifs existants, des structures d'appui et des outils opérationnels pour optimiser l'accompagnement des proches aidants.

## Objectifs pédagogiques

- ▶ Identifier les proches aidants
- ▶ Être en capacité d'informer les aidants sur leurs droits
- ▶ Être en capacité d'informer les aidants sur les acteurs clés
- ▶ Identifier les outils et les dispositifs du territoire susceptibles d'assister les proches aidants

## Programme et contenus de formation

- ▶ Définition du proche aidant et repères statistiques
- ▶ Des facteurs de vulnérabilité chez les proches aidants et leur impact dans la relation d'aide
- ▶ Statut juridique et présentation des droits des aidants
- ▶ Dispositifs et soutien pour les aidants
- ▶ Dispositifs territoriaux d'aide et de soutien des proches aidants
- ▶ Les outils pour accompagner et informer

## Options pédagogiques retenues

- **Méthode pédagogique :** Active - Utilisation d'exercices pratiques et d'études de cas pour aborder les contenus pédagogiques et permettre la construction des connaissances visées.
- **Outils et supports utilisés :**
  - ▶ Quizz d'évaluation des connaissances
  - ▶ Présentation des droits et des acteurs clés : support numérique
  - ▶ Brainstorming et frise murale pour mettre en lumière les offres et les interlocuteurs clés
  - ▶ Remise d'une mallette contenant des outils de communication, d'appui aux pratiques professionnelles et guide des aides existantes pour les proches aidants

## Modalités d'Evaluation de la formation

Recueil des attentes sous la forme d'un questionnaire transmis 7 jours avant aux futurs apprenants.  
Au cours de la formation : Evaluation pédagogique formative sous la forme d'un quizz.

A l'issue de la formation : Evaluation de satisfaction des apprenants sous la forme d'un questionnaire portant sur l'organisation de la formation et questionnaire des acquis de fin de formation

**Intervenant :** Estelle ARENOU, cheffe de projet Centr'aider à l'APSJ

11, rue de l'École de Médecine 75006 Paris - Tél. 01 44 07 13 35/e-mail : [direction@apsj.paris](mailto:direction@apsj.paris)

Organisme formateur : 11755945375 – Siret : 434 325 834 00034/APE : 9499Z

Site internet : [www.apsj.paris](http://www.apsj.paris)



**AUTONOMIE PARIS  
SAINT-JACQUES**

**Contact :** Marie Bouchaud – [direction@apsj.paris](mailto:direction@apsj.paris) – 01 44 07 13 35

**TOUTE RECLAMATION CONCERNANT NOS FORMATIONS EST A ADRESSER A :** [direction@apsj.paris](mailto:direction@apsj.paris)



Organisme de formation répondant aux exigences de qualité légales vérifiées par le Datadock