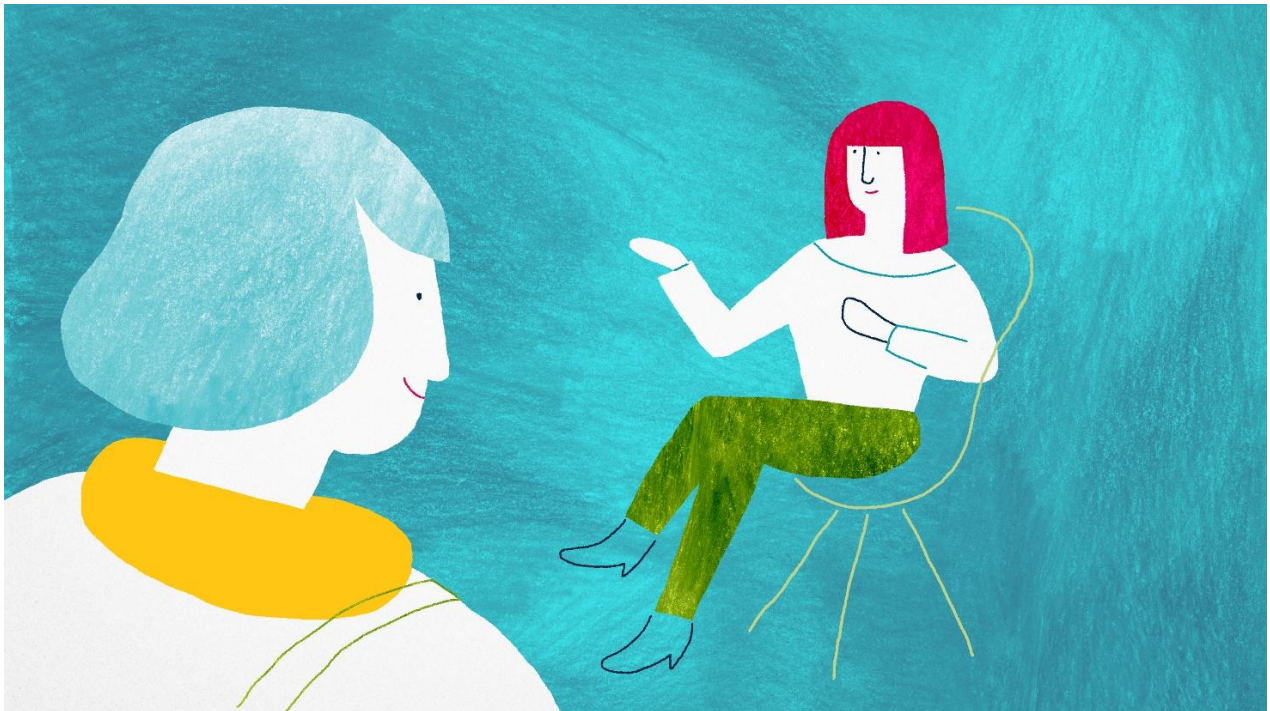


Fiche pédagogique formation
« Être outillé pour soutenir les proches aidants dans leur parcours »



Public cible : Professionnels du sanitaire, du social, du médico-social/ personnes intervenant au domicile, ou en contact avec le public.

Prérequis : Aucun

Lieu : Locaux de la maison des aidants, 21 place du Panthéon 75005 Paris - accessible aux personnes à mobilité réduite

Modalités, dates et durée : Formation en présentiel – 1 journée de 6H30 - 9h 30 à 17h

Délais d'accès : Jusqu'à 7 jours ouvrés avant la journée de formation.

Objectifs de formation :

Fournir aux professionnels des clés de compréhension, une meilleure connaissance des dispositifs existants, des structures d'appui et des outils opérationnels pour optimiser l'accompagnement des proches aidants et proposer des actions dédiées.

Objectifs pédagogiques

- ▶ Identifier les proches aidants, les aider à se reconnaître comme tel, agir pour prévenir le risque d'épuisement
- ▶ Être en capacité d'informer les aidants sur leurs droits
- ▶ Être en capacité d'informer les aidants sur les acteurs clés et les dispositifs dédiés
- ▶ Evaluer les besoins des aidants et expérimenter les moyens d'intégration des proches aidants dans sa pratique et ses missions
- ▶ Identifier les droits et les services/dispositifs du territoire susceptibles d'assister les proches aidants et les sélectionner en fonction du besoin des personnes
- ▶ Être force de proposition pour mener des actions en faveur des aidants

Programme et contenus de formation

- ▶ Définition du proche aidant, caractéristiques des situations communes et repères statistiques
- ▶ Regards croisés, échange autour des pratiques professionnelles
- ▶ Des facteurs de vulnérabilité chez les proches aidants et leur impact dans la relation d'aide
- ▶ Agir pour prévenir le risque d'épuisement, des leviers dans l'accompagnement des aidants
- ▶ La relation de collaboration : accompagnement et co-construction de la prise en charge
- ▶ Les besoins des proches aidants et outils d'aide à l'évaluation des besoins
- ▶ Evolution du statut juridique des aidants, les droits des aidants
- ▶ Dispositifs territoriaux d'aide et de soutien des proches aidants
- ▶ Les outils pour accompagner et informer les aidants

Options pédagogiques retenues

- **Méthode pédagogique :** Active - Utilisation d'exercices pratiques et d'études de cas pour aborder les contenus pédagogiques et permettre la construction des connaissances visées.
- **Outils et supports utilisés :**
 - ▶ Quizz d'évaluation des connaissances
 - ▶ Regards croisés entre professionnels, échanges autour des pratiques et des représentations
 - ▶ Présentation des droits et des acteurs clés
 - ▶ Outil éducatif Centr'aider¹ « évaluer les besoins et connaître les offres »
 - ▶ Remise d'une mallette contenant des outils de communication, d'appui aux pratiques professionnelles et guide des aides existantes pour les proches aidants

¹ Centr'aider : Dispositif régional œuvrant à la lisibilité de l'offre aux aidants en région Ile de France porté par l'association Autonomie Paris Saint-Jacques

Modalités d'Evaluation de la formation

Recueil des attentes sous la forme d'un questionnaire transmis 7 jours avant aux futurs apprenants.

Au cours de la formation : Evaluation pédagogique formative sous la forme d'un quizz.

A l'issue de la formation : Evaluation de satisfaction des apprenants sous la forme d'un questionnaire portant sur l'organisation de la formation et questionnaire des acquis de fin de formation

Intervenant : Estelle ARENOU, cheffe de projet Centr'aider à l'APSJ

Contact : Marie Bouchaud – direction@apsj.paris – 01 44 07 13 35

TOUTE RECLAMATION CONCERNANT NOS FORMATIONS EST A ADRESSER A : direction@apsj.paris



Organisme de formation répondant aux exigences de qualité légales vérifiées par le Datadock