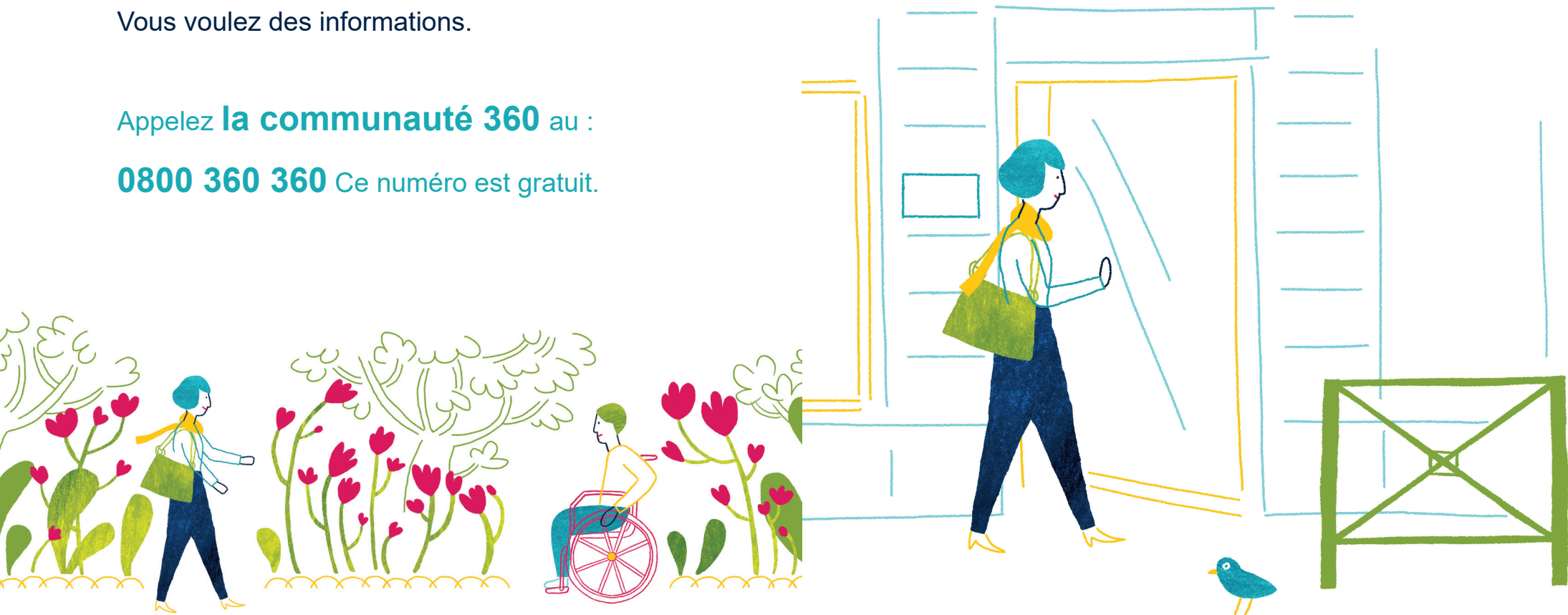


Vous aidez une personne de votre famille,  
un voisin, un ami.  
Cette personne est en situation de handicap.  
Vous avez des questions.  
Vous voulez des informations.

Appelez **la communauté 360** au :  
**0800 360 360** Ce numéro est gratuit.

## Plateformes d'accompagnement et de répit



## Plateformes d'accompagnement et de répit

Vous aidez une personne de votre famille,  
un voisin, un ami.  
Cette personne a une maladie neuro-évolutive.

## C'est quoi une maladie neuro-évolutive ?

C'est une maladie de longue durée  
qui touche le cerveau.  
Elle entraîne différents handicaps.

Vous avez besoin d'informations, d'aide.  
Vous pouvez appeler la plateforme  
d'accompagnement et de répit  
près de chez vous.

Retrouvez ce dépliant en format facile à lire  
et à comprendre dans la boîte à outils du site  
[centr'aider.fr](http://centr'aider.fr)

## Plateforme d'accompagnement et de répit Des aidants de Pontoise

Hôpital Novo Site Pontoise  
6 Avenue de l'Île-de-France - 95300 Pontoise  
**01 30 75 49 96**  
[plateforme.repit@ght-novo.fr](mailto:plateforme.repit@ght-novo.fr)

## La Plateforme d'Accompagnement et de répit La Maison de l'Entraide

81 rue de Saint-Germain - 95240 Corneilles-en-Parisis  
**06 69 63 61 19**  
[pfr-zemgor@philanthropique.asso.fr](mailto:pfr-zemgor@philanthropique.asso.fr)

## La Plateforme d'Accompagnement et de répit OSE

(4ème étage, bureau 405)  
3 boulevard Albert Camus - 95200 Sarcelles  
**07 71 35 54 71**  
**09 50 25 92 16**  
[plateforme.aidants@ose-france.org](mailto:plateforme.aidants@ose-france.org)